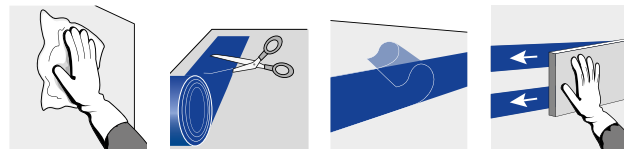


## ПРИМЕНЕНИЕ

Поверхность должна быть сухой и чистой, очищенной от ржавчины и пыли. Для более качественной и долговечной приклейки рекомендуется праймировать основание. Отрежьте ленту необходимой длины, удалите защитную пленку, наклейте ленту на нужный участок и плотно её прижмите. Температура поверхности и материала должна быть не менее +5 °С. При более низких температурах необходимо с помощью строительного фена прогреть основание и материал с приклеиваемой стороны. Не рекомендуется применять ленту на поверхностях с углом наклона >55° и рабочей температурой выше 80 °С. На вертикальных поверхностях необходимо дополнительно крепить механически.

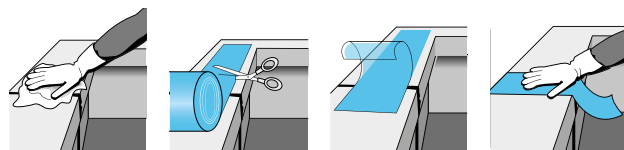


## ИНСТРУКЦИЯ ПО МОНТАЖУ NICOBAND DUO:



Очистить и обезжирить    Измерить и отрезать    Приклеить к поверхности    Прижать 2-ю поверхность

## ИНСТРУКЦИЯ ПО МОНТАЖУ NICOBAND, NICOBAND ARM И NICOBAND INSIDE:



Очистить поверхность    Измерить и отрезать    Снять пленку    Уложить и прижать

**ТН** ТЕХНОНИКОЛЬ

**MASTER**



Самоклеющийся материал



Простота в применении



Прочность



Стойкость к УФ излучению  
(NICOBAND / NICOBAND ARM)



Срок службы материала



Надежная герметизация



Самозалечивание проколов

**NICOBAND  
NICOBAND ARM  
NICOBAND DUO  
NICOBAND INSIDE**

Ремонт кровли, герметизация примыканий, защита от воды



[WWW.STROYDOM.TN.RU](http://WWW.STROYDOM.TN.RU)

[WWW.TN.RU](http://WWW.TN.RU)

8 800 200 05 65  
ПРОФЕССИОНАЛЬНЫЕ КОНСУЛЬТАЦИИ

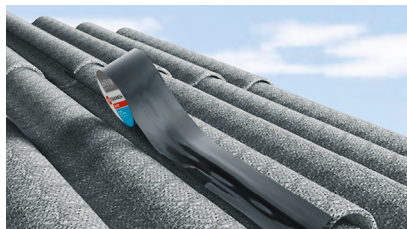
ЗНАНИЕ. ОПЫТ. МАСТЕРСТВО.

[WWW.TN.RU](http://WWW.TN.RU)

# NICOBAND – УНИВЕРСАЛЬНАЯ САМОКЛЕЯЩАЯСЯ ГЕРМЕТИЗИРУЮЩАЯ ЛЕНТА

## САМОКЛЕЯЩАЯСЯ ЛЕНТА-ГЕРМЕТИК NICOBAND СДЕЛАНА НА ОСНОВЕ БИТУМНО-ПОЛИМЕРНОГО СОСТАВА

В применении она очень проста и не требует навыков профессионала. Однако ремонт, герметизация примыканий или гидроизоляция, выполненные с ее помощью, получают высокую оценку даже у специалистов. Все больше хозяев квартир, коттеджей и дач пополняют свои инструменты незаменимым помощником для ремонта – лентой NICOBAND.



### ПРИМЕНЕНИЕ:

#### Ремонт кровли из:

- фальцевой кровли
- металлочерепицы
- гибкой и натуральной черепицы
- рулонных материалов
- шифера

#### Герметизация и антикоррозионная защита холодных труб:

- канализационных
- холодного водоснабжения
- других пластиковых и металлических труб

#### Герметизация и ремонт водосточных систем:

- желобов
- труб
- элементов из пластика и металла

#### Ремонт изделий из пластика и металла:

- пластиковых и металлических емкостей (например, ведер)
- дачного инвентаря
- автомобильных бамперов
- лодок

#### Ремонт и герметизация при монтаже вентиляционных систем:

- гибких труб и коробов
- воздухопроводов
- примыканий

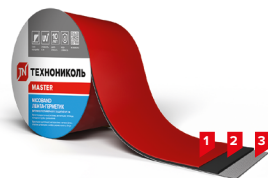
#### Примыкания:

- мансардных окон и козырьков
- труб и антенн
- теплиц
- балконов

## NICOBAND ЛЕНТА-ГЕРМЕТИК

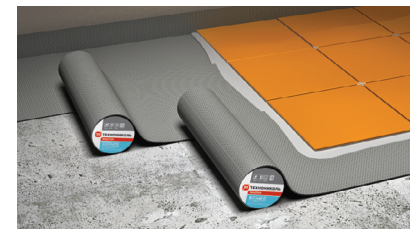
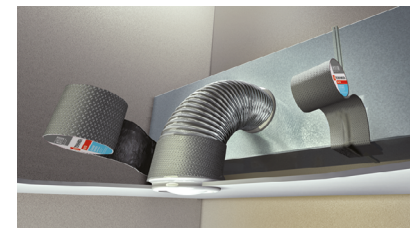
Битумно-полимерная с защитой от УФ

1. Цветное алюминиевое покрытие с защитой от УФ излучения
2. Самоклеящийся герметизирующий битумно-полимерный слой
3. Легкосъемная защитная пленка

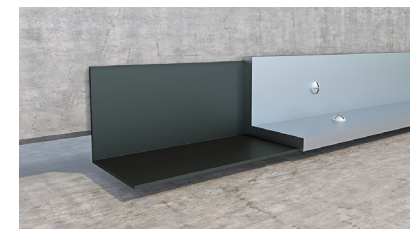
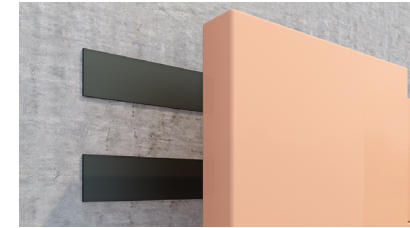


Наименование показателя	Значение
Толщина, мм (±0,1мм)	1,5
Масса 1м <sup>2</sup> , кг, (±0,25кг)	1,5
Водопоглощение в течение 24 ч, % по массе, не более	1,0
Температура гибкости на брусе R=25мм, °С, не выше	-25
Теплостойкость, °С, не менее	95
Прочность сцепления с бетоном, МПа (кгс/см <sup>2</sup> ), не менее	0,2
Тип защитного покрытия:	
верхняя сторона	фольгированная пленка
нижняя сторона	антиадгезионная пленка

## NICOBAND INSIDE ДЛЯ ВНУТРЕННИХ ПОМЕЩЕНИЙ



## NICOBAND DUO ДВУХСТОРОННИЙ



## NICOBAND ARM АРМИРОВАННЫЙ



### ПРИМЕНЕНИЕ

Примыкание к стенам при гидроизоляции полов из рулонных и мастичных материалов, гидроизоляция внутренних помещений без применения защитной стяжки, герметизация различных холодных трубопроводов и систем вентиляции без воздействия прямых солнечных лучей, устройство капиллярных отсеков.

### ПРИМЕНЕНИЕ

Временная фиксация теплоизоляционных плит, гидроизоляция и герметизация швов профилированных мембран и кровельных покрытий.

### ПРИМЕНЕНИЕ

Ремонт фальцевых кровель, металлических ангаров, промышленных и бытовых теплиц; усиление и герметизация стыков покрытий кровель; герметизация систем вентиляции (короба, гибкие воздухопроводы); а так же устранение повреждений в преднапряженных зонах покрытий кровель.

### Логистические параметры

	Ширина, см	5	7,5	10	15	20	30
NICOBAND: длина 3 м	x	x	x	x	x	x	x
длина 10 м			x	x	x	x	x
NICOBAND ARM/ DUO: длина 3 м			x	x			
длина 10 м				x	x		
NICOBAND INSIDE: длина 3 м			x	x			
длина 10 м				x	x		x

